


E58 Kommunales Energiemanagement

Effizienz steigern – Kosten senken

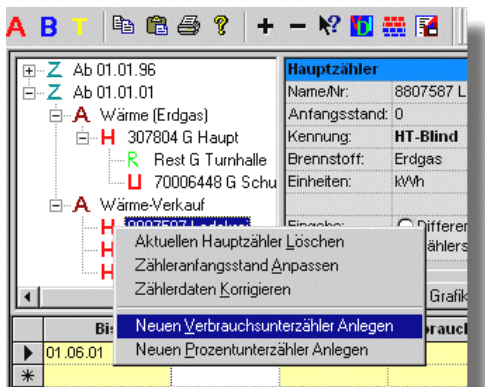


- Energie-Benchmarking
- Verbrauchsanalysen
- Energiecontrolling
- Kostencontrolling
- Tarifoptimierung
- Energieberichte
- Einsparpotenziale
- Prioritätenlisten
- Kostenstellenanalyse
- Verbrauchspass

Energiemanagement/Energiecontrolling – E58

Das Programm **E58 Energiemanagement** ist die intelligente Softwarelösung für alle, die sich mit Energie- und Kostencontrolling und Energiemanagement beschäftigen.

Das Programm übernimmt sämtliche Routinearbeiten, die zur Durchführung eines umfassenden Energiemanagements notwendig sind. Es bietet darüber hinaus eine Benutzerführung, die Datenerfassung und -Auswertung transparent und einfach macht.



Durch eine Vielzahl von leistungsfähigen Funktionen - angefangen von einer übersichtlichen Projekt- und Liegenschaftsverwaltung bis hin zu komplexen Zähler- und Auswertungsstrukturen - ermöglicht Ihnen das Programm **E58 Energiemanagement** schnell und umfassend Ihr Energiecontrolling und Energiemanagement aufzubauen. In Zusammenarbeit mit Energie-Agenturen, Energiebeauftragten der Kommunen und Energieberatungszentren der Energieversorger ist ein Programm entstanden, das sowohl im Bereich der IT-Konzeption und IT-Umsetzung wie auch in seinen fachlichen Leistungen den aktuellen Stand der Technik deutlich macht.

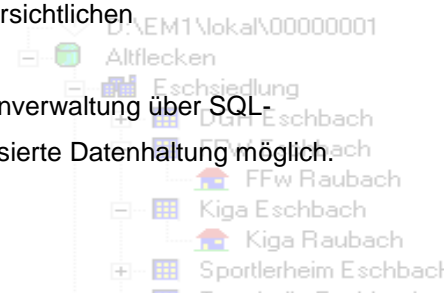
- S** ■ Transparente Objektverwaltung, intuitive Nutzerführung
- T** ■ Flexible Datenverwaltung
- H** ■ Komplexe Zählerstrukturen (Unterzähler, Prozent- und Restzähler)
- I** ■ Verwaltung von Lieferverträgen, Vertragsoptimierung
- G** ■ Import- und Exportfunktionen für Daten und Berichte
- L** ■ Energieberichte als Word-Dokument, Zählerablese- und Prioritätenlisten
- H** ■ Offene Datenstruktur, Multiuser- und Netzwerkfähig
- I** ■ Nutzerspezifische Analysen, freie Bezugswerte (Betriebliches EM)
- G** ■ Externe Datenerfassung, Datenimport, Support, Schulung, Update

Objektverwaltung

Der Datenbankzugriff über das **ODBC-System** (Microsoft-Standard) sichert sowohl auf Einplatz-Systemen wie auch Client-Server Strukturen in grossen Netzwerken ein stabiles Datei- und Datenmanagement.

Die Gliederung und Verwaltung der Liegenschaftsdaten über mehrere Ebenen (z.B. Kommune, Ortsteile, Liegenschaften, Gebäude) wird durch die Visualisierung als Baumstruktur erleichtert. Die Objektverwaltung bleibt in jeder Phase der Bearbeitung sichtbar und ist die Grundlage einer übersichtlichen Benutzerführung.

Optional ist die Datenverwaltung über **SQL-Server** sowie webbasierte Datenhaltung möglich.



Stammdaten

Ein großer Fundus von Daten zu Brennstoffen (Heizwert, Emission), Nutzungsarten und Kennwerten oder Klimadaten sind bereits im Lieferumfang des Programms enthalten, so dass sofort mit dem Programm gearbeitet werden kann. Die Verwaltung der Daten erfolgt in einer separaten Datenbank – so stehen die Daten auch im Netzwerk allen zur Verfügung.

Verträge

Die Einbeziehung von Lieferverträgen bietet neben der enormen Eingabeerleichterung (komplette Zähler- und Kostenstrukturen werden aus den Vertragsangaben übernommen) die Möglichkeit einer Kostenoptimierung durch Berechnungen mit Vertragsvarianten.

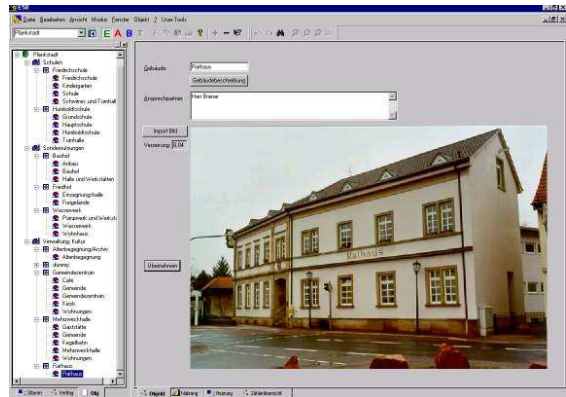
Anschlüsse / Zähler

Die realen Strukturen der unterschiedlichsten Anschlussarten können problemlos für die Datenaufnahme nachgebildet werden.

Diverse Zählertypen (HT, NT, Blind, Leistung) Zählerstrukturen (Unterzähler, Prozentzähler, Restzähler) und spezielle Funktionen (z.B. Kopplung von Verbrauchs- oder Datumswerten, Summezähler) erleichtern die Eingabe.

Objektdaten

Für alle Ebenen der Objektverwaltung stehen umfangreiche Informationen zur Verfügung. Adressen und Telefonnummern von Ansprechpartnern, Fotos der Objekte bis hin zu TGA-Details vermitteln jederzeit ein genaues Bild des Objektes.



Verbrauchsdaten

Eine schnelle und problemlose Bearbeitung der Verbrauchsdaten ist Kernstück des Programms. Direkte Anwahl der Verbrauchstabellen und eine „intelligente“ Ablaufsteuerung sichert eine flüssige Erfassung über mehrerer Zähler hinweg ohne den Wechsel über Menüs oder Dialoge.

Bis	Zählersta	Differenz	Verbrauch kWh	Preis/kWh	Nettokoste	GrundKost	Okost	MwSt%	Kosten
08.01.01	345186	3823	37197,79	0,04800	1785,49	12,00	0,025	16	3163,83
02.02.01	358840	13654	132853,42	0,04800	6376,96	0,00	0,025	16	11250,03
01.03.01	371911	13071	127180,83	0,04800	6104,68	0,00	0,025	16	10769,67
02.04.01	383914	12003	116789,19	0,04800	5605,88	12,00	0,025	16	9803,63
02.05.01	390952	7038	69475,74	0,04800	3297,03	0,00	0,025	16	5796,96
11.06.01	394911	3959	38521,07	0,04800	1849,01	0,00	0,025	16	3261,96
02.07.01	396578	1667	16219,91	0,04800	778,56	12,00	0,025	16	1387,42
01.08.01	398170	1592	15490,16	0,04800	743,53	0,00	0,025	16	1311,71
10.09.01	399203	1033	10051,09	0,04800	482,45	0,00	0,025	16	851,13
01.10.01	403893	4690	48633,7	0,04800	2190,42	12,00	0,025	16	3876,19
05.11.01	410800	6707	65259,11	0,04800	3152,44	0,00	0,025	16	5536,14
03.12.01	423629	13029	126772,17	0,04800	6085,06	0,00	0,025	16	10735,07
07.01.02				0,04800	0,00	0,00	0,025	16	0,00
02.02.02				0,00000	0,00	0,00			0,00
01.03.02				0,00000	0,00	0,00			0,00
08.04.02				0,00000	0,00	0,00			0,00

Die freie Datumswahl ermöglicht eine problemlose Erfassung aller Verbrauchsdaten. Eingabehilfen und Kontrollfunktionen für Verbrauch und Kosten (grafisch und tabellarisch) garantieren bereits während der Eingabe ein wirksames Controlling. Für Datenimport aus Messgeräten oder externen Tabellen stehen standardisierte Schnittstellen zur Verfügung.

Analysen

Sie haben die Qual der Wahl – Die SQL-Datenbank zeigt hier ihre Stärken.

- Einzelauswertung, kumulierte Werte über Kommunen, Ortsteile oder Nutzergruppen
- beliebige Auswertungszeiträume
- Jahres- und Monatsvergleiche und –listen.
- Kosten und Verbrauch spezifisch/absolute
- Medien-/brennstoffbezogene Analysen

Alle Auswertungen sind menügeführt und erfordern keinerlei Kenntnisse im Umgang mit Datenbanken. Dem versierten Nutzer stehen darüber hinaus die Ergebnistabellen für beliebige Sonderauswertungen zur Verfügung.

Kosten: Zusammenstellung - 1						
Kommune:	Musterstadt					
Ortsteil:	Schulen					
Liegenschaft:	Gesamtschule					
Gebäude:	Schulgebäude					
Medium:	Wärme					
					Grafik	
					Grafikspalten	
Jahr	Kosten	Abschlag	Differenz	Kosten/EBF	Kosten/kWh	Verbrauch kWh
1996	54882,00	0,00	-54882,00	18,5037	0,0918	598088,0000
1997	53286,00	0,00	-53286,00	17,9656	0,0581	917008,0000
1998	55806,00	0,00	-55806,00	18,8152	0,0558	999713,0000
1999	61839,96	0,00	-61839,96	20,8496	0,0630	982343,0000
2000	81244,88	0,00	-81244,88	27,3921	0,0752	1080981,0000
2001	0,00	0,00	0,00	0,0000		0,0000
2002	0,00	0,00	0,00	0,0000		0,0000

Alle Ergebnistabellen und Grafiken können in Office-Programme exportiert werden und dadurch auch in externe Berichte oder Gutachten eingebunden werden.

Freie SQL-Abfragen ermöglichen nahezu unbegrenzte Übersichten und Detailanalysen.

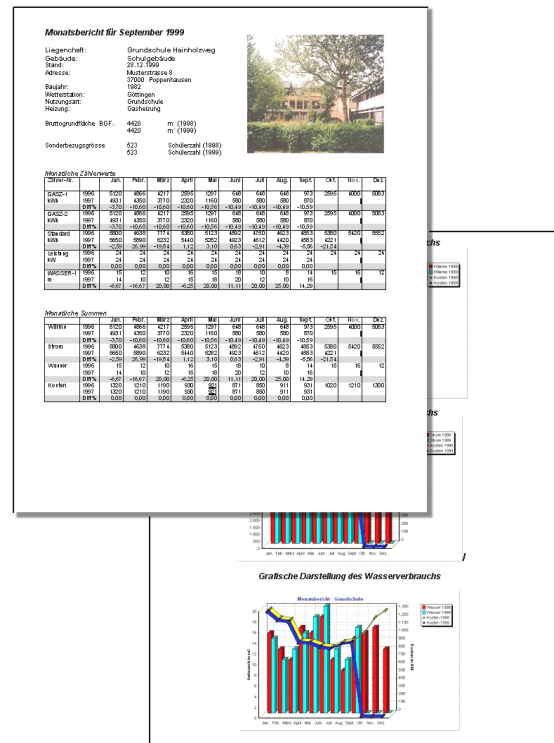
Berichte

Das High-End Modul des Programmsystems ist der integrierte Berichtsgenerator. Durch die formulargesteuerte Ausgabe ist sowohl Layout als auch Inhalt des späteren Energieberichts auf die Nutzerspezifischen Wünsche veränderbar. Ob kompakte Tabellenwerke oder ausführliche Erläuterung mit grafischer Unterlegung – für jeden Anwendungsfall kann der Bericht problemlos angepasst werden.

Die Grundstrukturen

- Jahresberichte - Vergleich mit Vorjahren

- Monatsbericht (monatliches Verbrauchs und Kostencontrolling mit Vorjahresvergleich)
- Vergleich Einsparpotenziale, Prioritätenlisten
- Option: Verbrauchsbezogener Energiepass bieten alle Möglichkeiten, die für aussagekräftige Dokumentationen erforderlich sind.



Die Ausgabe der Berichte erfolgt ebenfalls im Office-Format so dass auch nach Fertigstellung noch beliebige zusätzliche Auswertungen und Kommentare ergänzt werden können.

Zusatzmodule

Zur Ergänzung der Standardfunktionen und Datenanalyse stehen Zusatzmodule wie

- Externe Datenerfassung (Hausmeistermodul)
- Verbrauchsbezogener Energiepass
- Nutzerspezifische Analysen und Berichte
- Tagesprofile und Lastkurven

zur Verfügung

Weitere Informationen: